



Czy wiesz, że ...

Dodatkowa przerwa

Posiadając stopień niepełnosprawności lekki, umiarkowany lub znaczny, masz prawo do korzystania w trakcie pracy z dodatkowej, 15-minutowej, płatnej przerwy.



Badge

Zgłoś się do działu HR po dodatkowy badge, na którym są umieszczone niezbędne informacje, dotyczące Twoich dodatkowych przerw oraz kod do skanowania Przez Managera/Lidera.

Gdy udajesz się na swoją 15-minutową przerwę, pamiętaj, aby każdorazowo poinformować swojego Managera lub Lidera.

Dodatkowe dni urlopowe przy umiarkowanym i znacznym stopniu niepełnosprawności

- Masz prawo do dodatkowego urlopu wypoczynkowego w wymiarze 10 dni roboczych, po roku od dnia otrzymania orzeczenia o niepełnosprawności.
- Jeśli osoba z niepełnosprawnością rozpoczyna zatrudnienie w trakcie trwania roku kalendarzowego - urlop naliczany jest proporcjonalnie.



Badania medycyny pracy

- Udając się na badania medycyny pracy pamiętaj, aby każdorazowo mieć przy sobie orzeczenie o niepełnosprawności oraz druk z wyłączeniem art.15 dostępnym w HR Pomoc.
- Pamiętaj! Powiadom lekarza o swojej niepełnosprawności.



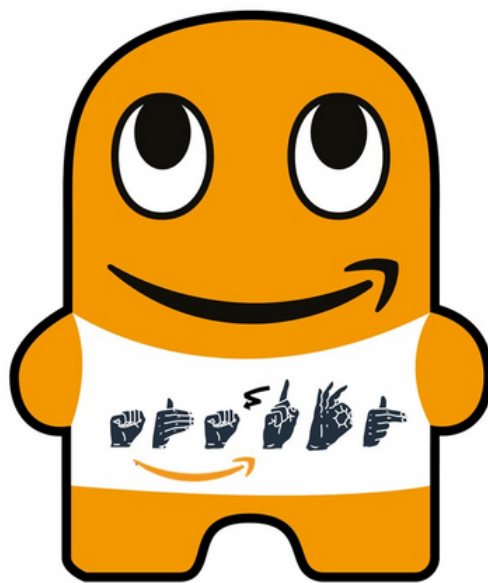
Kiedy kończy się ważność orzeczenia...

- Zgłoś się do swojego działu HR z przedłużeniem orzeczenia o niepełnosprawności, bądź poinformuj, że orzeczenie to nie będzie przedłużane.



Po więcej informacji zapraszamy do działu HR





amazon



Po więcej informacji
zapraszamy do działu
HR